

EXCAVADORA SOBRE ORUGAS

MODELO	EC220DL
---------------	----------------

PESO OPERACIONAL	22130 Kg.
-------------------------	-----------

MOTOR	
Modelo	D6E
Tipo	Turbo diesel con control electrónico de 5.7 lts.
Potencia SAE J1349	156 hp @ 1800 rpm
Torque máximo SAE J1349	730 Nm @ 1350 rpm
Niveles de emisión	Tier 2/EU Stage IIA

DATOS OPERATIVOS	
Altura de corte máxima de total	9.46 mts.
Altura de descarga	6.65 mts.
Radio de giro de la parte posterior	3640 mm
Fuerza de excavación de la cuchara (ISO 6015)	153 kN
Fuerza de excavación del brazo (ISO 6015)	111 kN
Profundidad máxima de excavación (m)	6.73 mts.

BRAZO DE EXCAVACIÓN	
Longitud	2.9 mts.
Peso total	1176 kg.

PLUMA DE EXCAVACIÓN	
Longitud	5.7 mts.
Peso total	2135 kg.

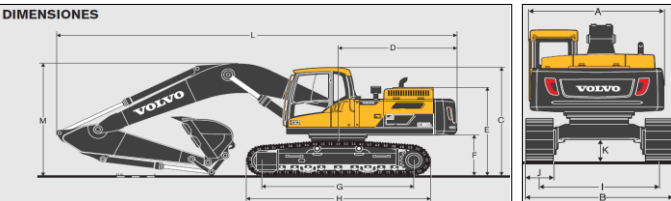
CONTRAPESO	
Longitud	2.7 mts.
Peso total	4200 kg.

CUCHARA DE EXCAVACIÓN	
Capacidad	1.27 m ³
Peso total	1130 kg.

VELOCIDAD MÁXIMA DE DESPLAZAMIENTO	5.5 km/hr
---	-----------

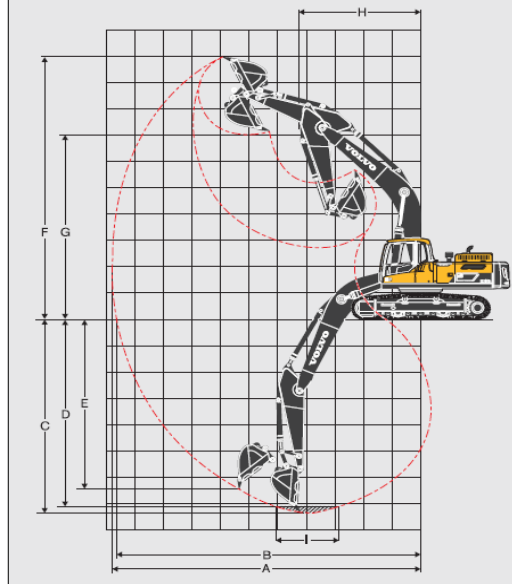
MATERIAL RODANTE	
Ancho de las zapatas	600 mm (Triple garra)
Presión de contacto con el suelo	45.1 kPa (0.45 kg/cm ²)

ELECTRÓNICA INCORPORADA	
Sistema de diagnóstico de fallas	Contronics
Sistema de gestión de operación / mantenimiento	MATRIS
Sistema de transmisión de datos	VCADS



Descripción	Unidad	EC220D		
Pluma	m	5.7		
Brazo	m	2.0	2.5	2.9
A Ancho total de la superestructura	mm	2 700	2 700	2 700
B Ancho total	mm	2 800	2 800	2 800
C Altura total de la cabina	mm	2 930	2 930	2 930
D Radio de giro de la parte trasera	mm	2 850	2 850	2 850
E Altura total del capó	mm	2 315	2 315	2 315
F Espacio libre del contrapeso *	mm	1 025	1 025	1 025
G Distancia entre centros de ruedas	mm	3 370	3 370	3 370
H Longitud de las orugas	mm	4 160	4 160	4 160
I Ancho entre centros de la oruga	mm	2 200	2 200	2 200
J Ancho de vía	mm	600	600	600
K Altura libre sobre el suelo mínima *	mm	460	460	460
L Longitud total	mm	9 795	9 745	9 690
M Altura total de la pluma	mm	3 100	3 080	2 940

RANGO DE TRABAJO



Descripción	Unidad	EC220D y EC220DL		
Pluma	m	5.7		
Brazo	m	2.0	2.5	2.9
A Alcance máximo de excavación	mm	9 090	9 550	9 930
B Alcance máximo a nivel del suelo	mm	8 910	9 380	9 770
C Profundidad máxima de excavación	mm	5 830	6 330	6 730
D Profundidad máxima de excavación (l. nivel 2.44m)	mm	5 560	6 100	6 540
E Profundidad máxima de excavación en pared vertical	mm	4 880	5 620	6 090
F Altura máxima de corte	mm	8 940	9 220	9 460
G Altura máxima de descarga	mm	6 190	6 430	6 650
H Radio de giro mínimo de la parte delantera	mm	3 790	3 670	3 640

SISTEMA HIDRÁULICO	
Tipo de bomba	Pistones axiales de desplazamiento variable
Flujo máximo	414 lts/min
Capacidad máxima del depósito	78 glns.

CABINA	
Vidrio de seguridad en todas las ventanas	SI
Pantalla de instrumentos LCD a colores	SI

