

TRAKKER

HI-LAND

AD380T50 6x4



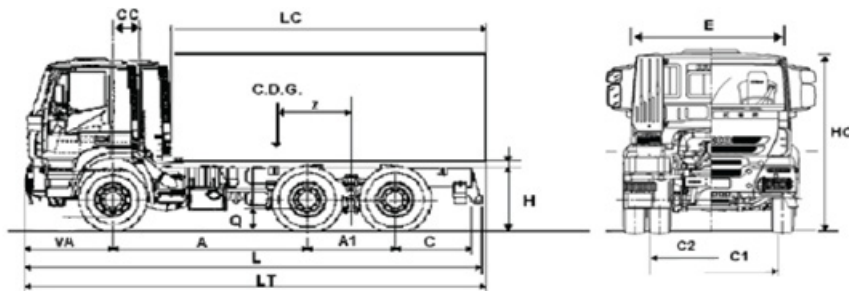
NUEVO PANEL DE INSTRUMENTOS



CONSOLA SUPERIOR CON PORTAOBJETOS



ESPACIOSA CABINA



Medidas (mm sin carga)

A	3500
L	7815
C	1495
LC	6448
A1	1380
CC	445
C1	2040
C2	1827
H	1045
HC	3016
VA	1440
E	2550

TRAKKER HI-LAND AD380T50 6x4

MOTOR

MODELO	Cursor 13- F3BE3681C
Tipo	Turbodiesel a inyección electrónica con intercooler, cuatro válvula por cilindro, turbo de geometría variable.
N° de cilindros	6
Cilindrada total (cm³)	12.880
Potencia máxima	500 CV (368 Kw) 1.425 A 1.900 RPM
Par motor máximo	2300 NM de 1.000 a 1.525 RPM
Sistema de inyección	Injector bomba Bosch controlado electrónicamente
Norma de emisiones	Euro 5.

EMBRAGUE

Tipo	Monodisco seco de 382 mm (17") de diámetro.
------	---

CAJA DE CAMBIOS

Modelo	ZF16AS2630 TO Eurotronic 2 con intarder
Marchas	16 adelante y 2 atrás RH/RL
Relaciones de transmisión	1° 13,80:1 /16° 0,83:1 (O.D)

EJES

Eje delantero capacidad máxima	9.000 kg
Ejes traseros capacidad maxima	32.000 kg (70.400 lb)

SUSPENSIÓN

Suspensión anterior	Ballestas parabólicas, amortiguadores telescópicos y barra estabilizadora de torsión.
Suspensión posterior	Cantilver de 13 hojas, 4 amortiguadores telescópicos .

DIRECCIÓN

Marca.	ZF 8098 SERVOCOM.
Tipo	Hidráulico

FRENOS

Frenos de servicio	Neumático, circuitos independientes con dispositivo secador de aire
Frenos delanteros	Discos
Freno traseros	Tambor 410 mm (opcional S – CAM)
Freno Motor inteligente	Descompresión (válvula de escape)

LLANTAS Y NEUMÁTICOS

Llantas	
Neumáticos	22,5/75 R 13 OPC 1.200x24 (RP 5,56:1)

ABASTECIMIENTOS (LITROS)

Tanque de combustible	300 Lts, UREA 45 Lts.
Aceite en cárter motor	32 Lts
Caja de cambio C/INTARDER	16 Lts
Ejes traseros	43 Lts
Dirección Hidráulica	3 Lts
Sistema de refrigeración C/INTARDER	62 Lts

PERFORMANCE DE VEHÍCULO

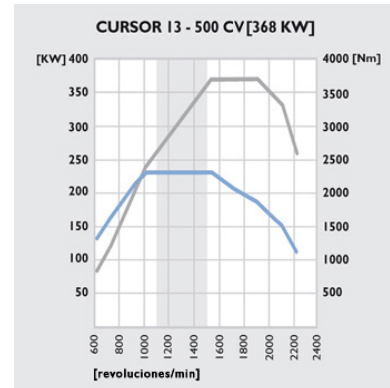
Velocidad máxima	90 km/h
------------------	---------

PESOS (KG)

P.B.V	41.000 kg
CAP.EJE DELANTERO (TÉCNICO)	9.000 kg
CAP. EJE TRASERO (TÉCNICO)	32.000 kg
P.B.C	72.000 kg
TARA	9.465 kg

CABINA

Tipo	Frontal, abatible 60°.
Componentes internos	Asiento de conductor con suspensión neumática, con apoyacabeza. Cinturones de seguridad inerciales. Viseras parasol en tres segmentos independientes. Radio stereo.



El producto y/o sus especificaciones pueden ser modificados sin previo aviso y sin responsabilidad para el representante.
*Modelos sujetos a cambios sin previo aviso.